



BUNGALOV 21 je dům střední velikostní kategorie určený na rovinatý nebo mírně svažité pozemek. Velikost je vhodný pro 4-6 člennou rodinu. Předností dispozice domu je oddělení klidové (ložnicové) části od společenských prostor domu.

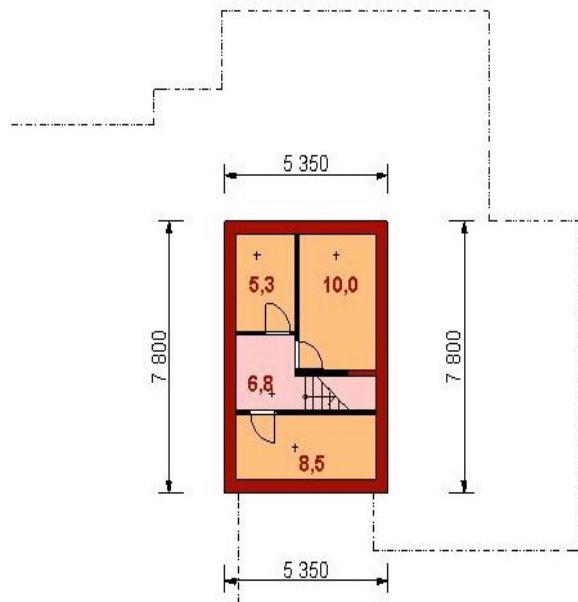
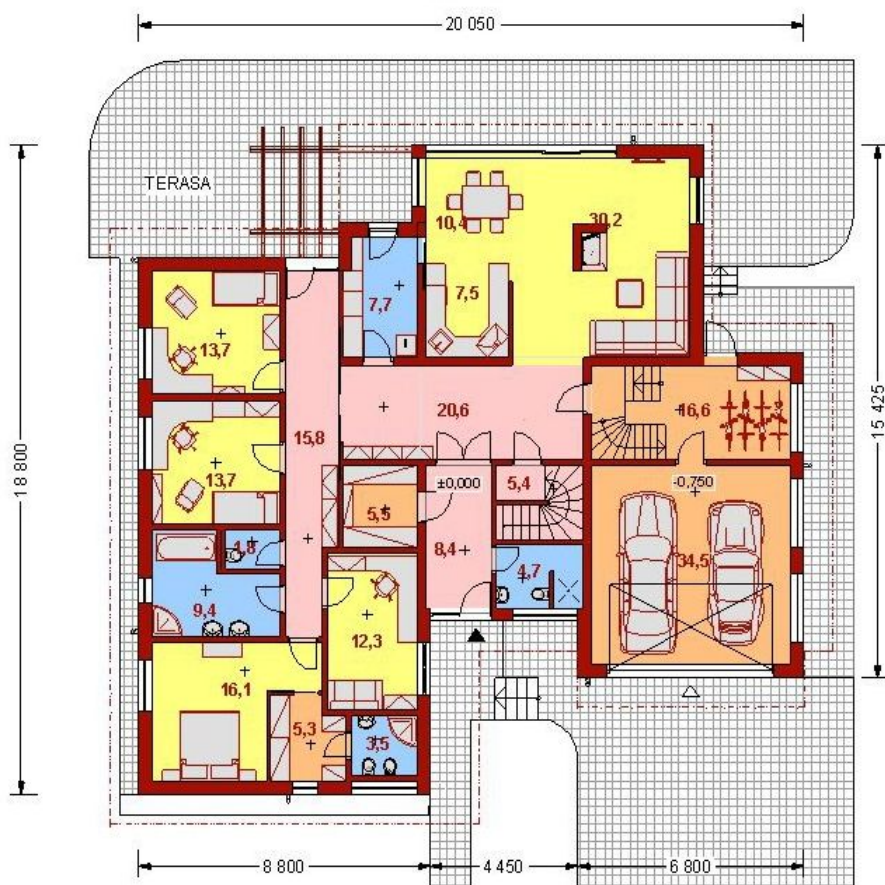
ZÁKLADNÍ INFO

počet osob	4-6
obytné místnosti	5
zastavěná plocha	289 m ²
obestavený prostor	1300 m ³
celková užitková plocha	274 m ²
celková obytná plocha	96 m ²
výška hřebene střechy	+5,650 m
orientace hlavního vstupu	S, V
orientační náklady stavby	5,8 mil. Kč

PŮDORYSY:

PŘÍZEMÍ

SUTERÉN



POHLEDY:

